

MAP-SCHALE 200 X 160



MAP TRAYS / BARQUETTES MAP

BACHMANN.CH

MAP-SCHALE 200 x 160 mm

Unsere Fleisch-, Fisch- und Geflügelschalen sind mit/ ohne EVOH-Barriereschicht erhältlich und eignen sich daher sowohl zum Begasen und zum Gefrieren. Sämtliche Schalen sind siegelfähig und können auf Wunsch auch mit peelfähiger Folie hergestellt werden.

Nos Barquettes à viande, poisson et volaille sont disponibles avec/sans couche isolante EVOH, on peut donc les exposer au gaz ou à la congélation. Toutes les barquettes peuvent être scellées et, sur demande, être pourvues d'un film peel.

Our meat, fish and poultry trays are available with/without an EVOH barrier layer and are therefore suitable for gas treatment or for freezing. All trays are sealable and can if required be produced with a peelable film.

Grösse 200 x 160 mm

Dimensions ext.

Ext. dimensions

Höhe / Volumen 30 mm / 700 ml

Hauteur / Volume 37 mm / 900 ml

Height / Volume 45 mm / 1100 ml

55 mm / 1200 ml

Saugeinlagen mit/ohne

Buvards avec/sans

Absorbing Pads with/-out

Material PS, PET, PP (+EVOH)

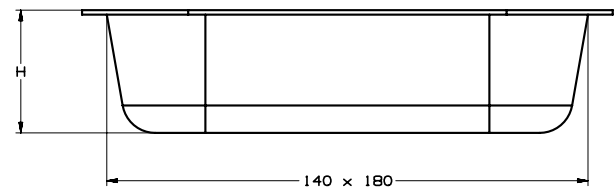
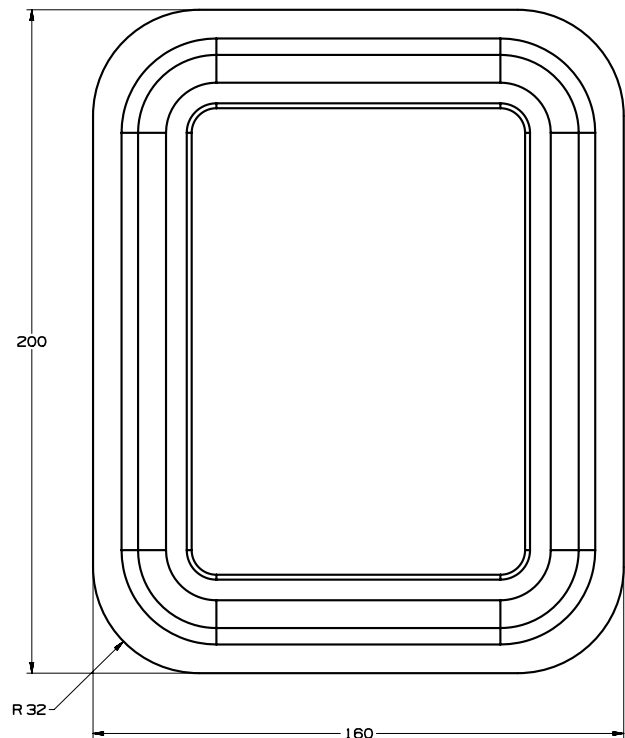
Matière

Material

Farben Weiss, Farben auf Anfrage

Couleurs Blanc, couleurs sur demande

Colors White, colors on demand



BACHMANN FORMING AG

An der Ron 4

CH - 6280 Hochdorf

T +41 41 9147 200

F +41 41 9147 220

info@bachmann.ch